

# << 無溶接セパ引き金物 >>

# 鉄筋くん 1016

★比べて分かる板厚 6ミリの安心感

★選び抜かれたSS400材で抜群の強度

## 用途範囲

基礎ベース・浮かし型枠・段差型枠などのセパレーター引き及びセパ+セパ固定など使い方も自由自在

- 入数 : 1箱100ヶ入り (M10×30 10.9強力ボルト付)
- 梱包形態 : ボルト組み



10.9強力ボルト

## 許容荷重 及び 組み合わせ

No.	A	B	許容荷重(N)
①	w5/16・w3/8セパ	D10・D13鉄筋	3,000
②	w5/16セパ	D16鉄筋	
③	D10鉄筋	D10・D13鉄筋	6,000
④	w5/16・w3/8セパ	w5/16・w3/8セパ	2,000
⑤	セパレーター 背面溶接	D10～D16鉄筋	5,000

## 取付け例



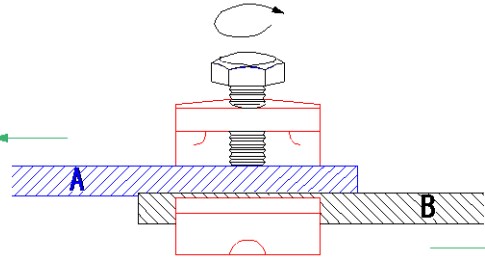
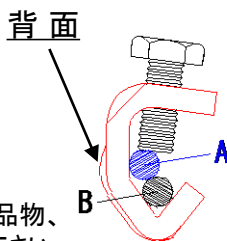
厳選したSS400P材

安心の板厚6ミリ

締付トルク 30 N・m ( 300 kgf・cm )

## ご使用上の注意

- 上記①～⑤以外の用途では使用しないで下さい。
- 上記①～⑤の許容荷重(引張)を厳守して下さい。
- 一度使用した品物、所定の締付けトルクに達しない品物、本体に著しい変形が生じた品物は使用を中止して下さい。
- ボルトの締付けトルクについて、
  - ①～④重ね掴みでご使用の際は28～30[N・m]、
  - ⑤背面溶接でご使用の際は25[N・m]で締め付けて下さい。
- ①～④重ね掴みでご使用の際は、径の大きい方をB側に配置して下さい。
- ①～②鉄筋とセパレーターを重ねて掴む際は、鉄筋をB側に配置して下さい。
- 本体からの突出長さを10mm以上確保して取付けて下さい。
- ①～④重ね掴みでご使用の際は、重ね合わせ長さ(ラップ長)を58mm以上確保して取付けて下さい。
- ⑤背面溶接の際は、【仮締め】⇒【溶接】⇒【本締め】の手順で取付けて下さい。



突出長10mm以上

ラップ長58mm以上

